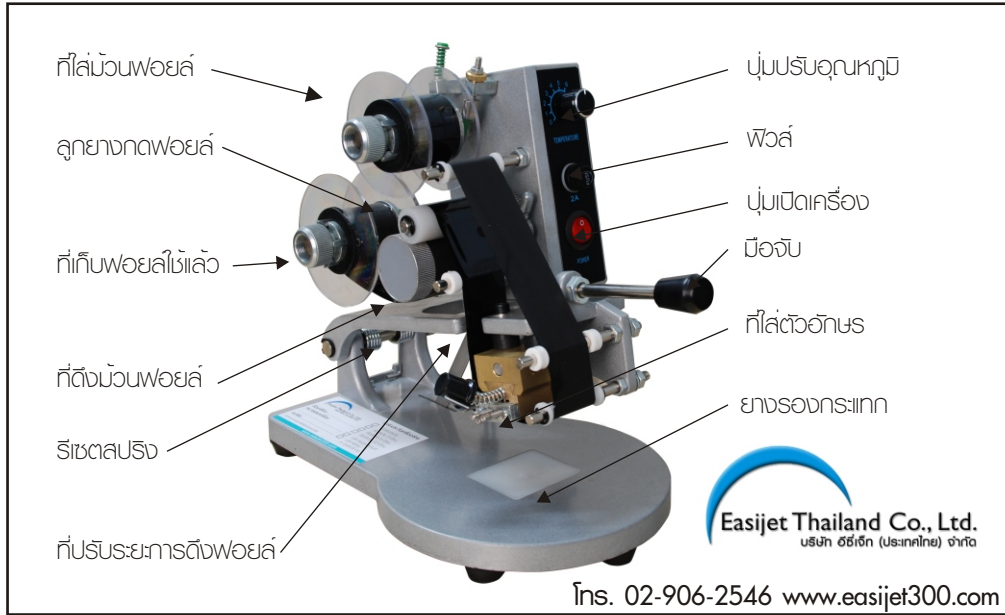
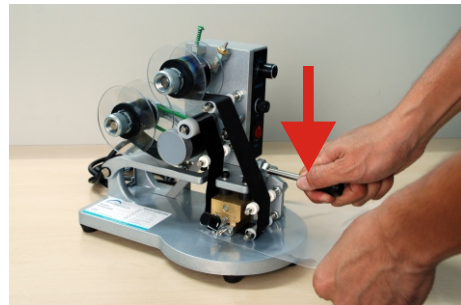


# คู่มือเครื่องพิมพ์วันที่ผลิตแบบมือกด EasiCODER DY-8



รูปที่ 1 องค์ประกอบเครื่อง



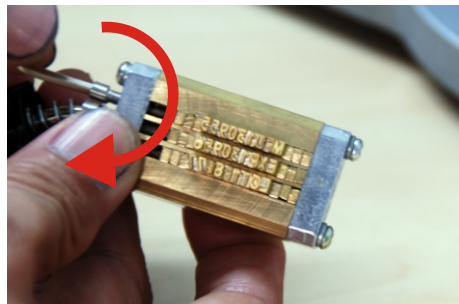
รูปที่ 2 การใช้งานเครื่อง

## วิธีการใช้งาน DY-8

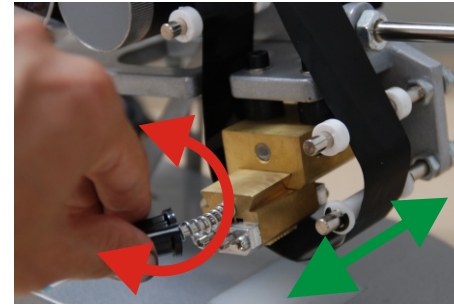
1. เสียบปลั๊กไฟเข้ากับเต้าเสียบ (ควรมีสายดิน)
2. กดปุ่มเปิดเครื่อง ไฟสีแดงจะติด
3. ปรับปุ่มอุณหภูมิไปจนสุด
4. แล้วทิ้งไว้ประมาณ 10 นาที จนเครื่องร้อน
5. นำชิ้นงานที่ต้องการพิมพ์วางลงบนแท่นเครื่อง
6. ใช้มือจับที่ด้านจับ กดเครื่องลงไปพิมพ์
7. หากชิ้นงานที่พิมพ์ใหม่ ให้ปรับลดอุณหภูมิลง

## การใส่ตัวอักษร หรือเปลี่ยนตัวอักษร

1. นำตัวอักษรมาใส่เรียงดังรูปที่ 3.
2. ใช้ประแจหกเหลี่ยมขันน็อตออก (ทวนเข็มนาฬิกา) เพื่อคลายล็อกตัวอักษร
3. นำตัวอักษรมาเรียงตามต้องการ
2. ใช้ประแจหกเหลี่ยมขันน็อตเข้า (ตามเข็มนาฬิกา) เพื่อยึดตัวอักษรไม่ให้หลุดหรือเลื่อน



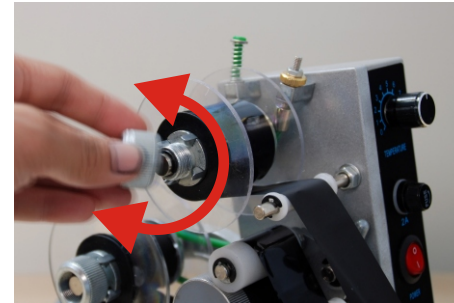
รูปที่ 3 การเปลี่ยนตัวอักษร



รูปที่ 4 การใส่ตัวยึดอักษรเข้าเครื่อง

## การใส่ตัวยึดอักษรเข้าเครื่อง

1. หมุนตัวล็อกไปซ้ายหรือขวา ดังรูป 4.
2. แล้วเลื่อนตัวยึดอักษรเข้าหรือออก ดังรูป 4.



รูปที่ 5 การเปลี่ยนม้วนฟอยล์

## การใส่ม้วนฟอยล์

1. หมุนที่ล็อกประกบฟอยล์ออก ดังรูป 5.
2. นำม้วนฟอยล์ใส่ตามทิศทางที่แสดงในรูป 1
3. ให้อันที่เป็นเนื้อด้านหันออกจากตัวเครื่อง
4. ตอนขันตัวล็อกกลับให้ขันพอดีมือ อย่าแน่นมาก จะทำให้แผ่นประกบแตกได้



รูปที่ 6 การปรับระยะดึงฟอยล์

## การปรับระยะดึงฟอยล์

1. ใช้มือหมุนลูกบิดขึ้นหรือลง ดังรูป 6
2. หมุนกดลงเพื่อปรับระยะการดึงม้วนฟอยล์ ให้สั้น
3. หมุนคลายขึ้นเพื่อปรับระยะการดึงม้วนฟอยล์ให้ยาว
4. ลองพิมพ์ดูว่าม้วนฟอยล์ที่ใช้แล้ว เลื่อนผ่านแถวตัวอักษรที่ใช้งานทั้งหมด เพื่อป้องกันการไขฟอยล์ซ้ำ ทำให้ตัวหนังสือไม่ติด

## การแก้ไขปัญหาเบื้องต้น

พิมพ์ติดเป็นบางตัว ติดไม่ครบ

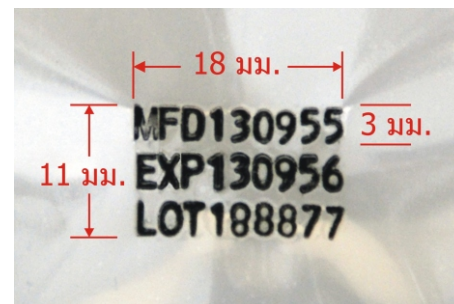
1. ตรวจสอบดูที่ตัวอักษรของเครื่อง ว่าระนาบของตัวหนังสือเท่ากันหรือไม่

2. เปลี่ยนตัวอักษรของเครื่องใหม่ พิมพ์บรรทัดบนบรรทัดล่างไม่ชัด

1. ตรวจสอบว่าฟอยล์ที่ใช้แล้วเลื่อนผ่าน แถวตัวอักษรทั้งหมดหรือไม่ ถ้าไม่ให้ปรับระยะดึงฟอยล์

ชิ้นงานทะลุหรือใหม่

1. ลดอุณหภูมิความร้อนลง และรอให้เย็นลง ลองพิมพ์ใหม่



รูปที่ 7 ตัวอย่างเลขขนาดงานพิมพ์