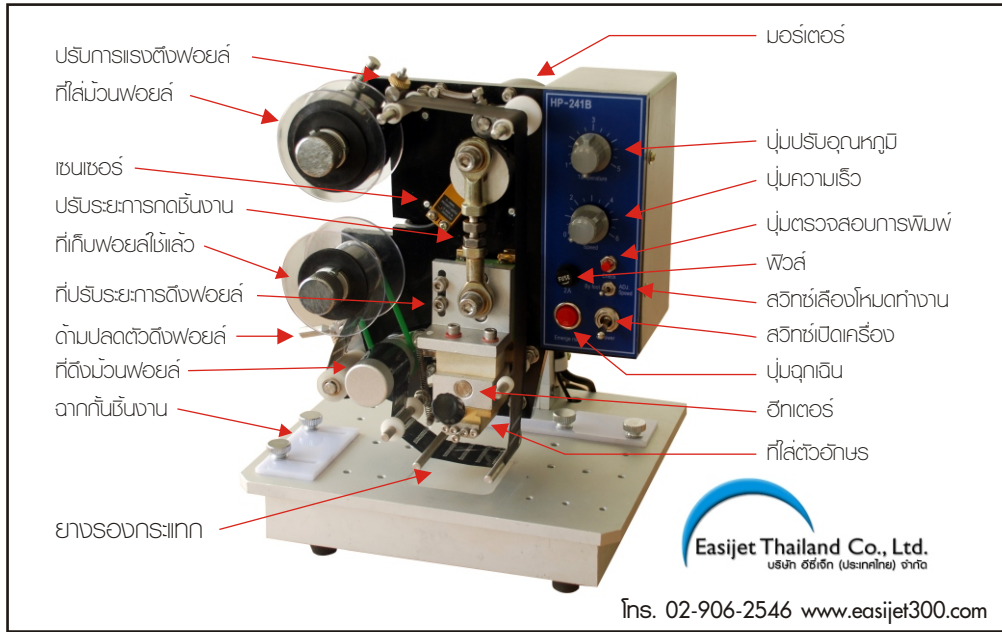
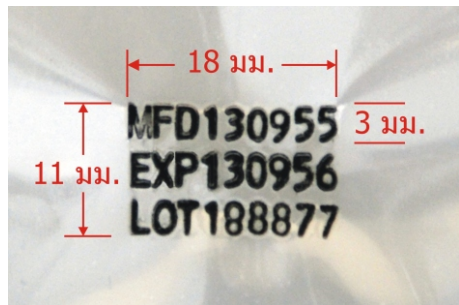


# คู่มือเครื่องพิมพ์วันที่ผลิตแบบกึ่งอัตโนมัติ EasiCODER HP-241B



รูปที่ 1 องค์ประกอบเครื่อง



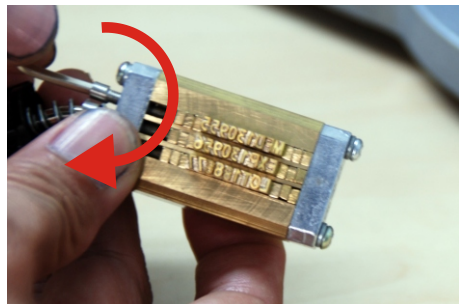
รูปที่ 2 ตัวอย่างและขนาดงานพิมพ์

## วิธีการใช้งาน HP-241B

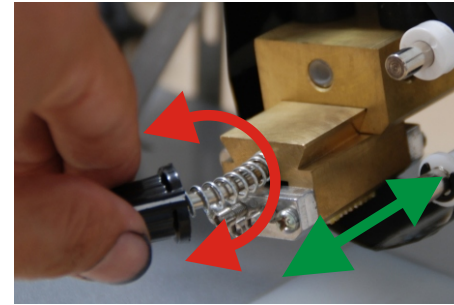
1. เสียบปลั๊กไฟเข้ากับเต้าเสียบ(ควรมีสายดิน)
2. กดปุ่มเปิดเครื่อง ไฟสีแดงจะติด
3. ปรับปุ่มอุณหภูมิไปจนสุด
4. แล้วทิ้งไว้ประมาณ 5 นาที จนเครื่องร้อน
5. นำชิ้นงานที่ต้องการพิมพ์วางลงบนแท่นเครื่อง
6. กดปุ่มตรวจสอบ เพื่อตรวจสอบคุณภาพการพิมพ์
7. เลือกโหมดทำงาน ที่สวิตช์เลือกโหมดการทำงาน

## การใส่ตัวอักษร หรือเปลี่ยนตัวอักษร

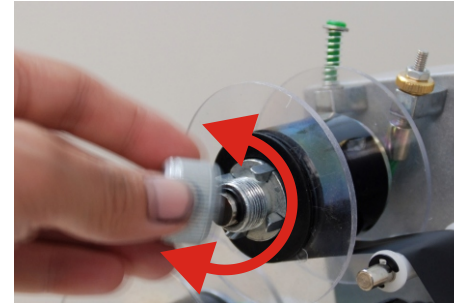
1. นำตัวอักษรมาใส่เรียงดังรูปที่ 3.
2. ใช้ประแจหกเหลี่ยมขันน็อตออก (ทวนเข็มนาฬิกา) เพื่อคลายล็อกตัวอักษร
3. นำตัวอักษรมาเรียงตามต้องการ
4. ใช้ประแจหกเหลี่ยมขันน็อตเข้า(ตามเข็มนาฬิกา) เพื่อยึดตัวอักษรไม่ให้หลุดหรือเลื่อน



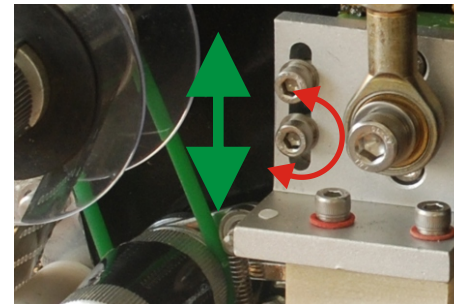
รูปที่ 3 การเปลี่ยนตัวอักษร



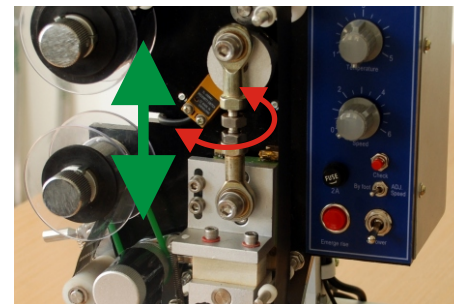
รูปที่ 4 การใส่ตัวยึดอักษรเข้าเครื่อง



รูปที่ 5 การเปลี่ยนหม้วนพอยล์



รูปที่ 6 การปรับระยะดึงพอยล์



รูปที่ 7 การปรับระยะการกดชิ้นงาน

## การใส่ตัวยึดอักษรเข้าเครื่อง

1. หมุนตัวล็อกไปซ้ายหรือขวา ดังรูป 4.
2. แล้วเลื่อนตัวยึดอักษรเข้าหรือออก ดังรูป 4.

## การใส่หม้วนพอยล์

1. หมุนที่ล็อกประกบพอยล์ออก ดังรูป 5.
2. นำหม้วนพอยล์ใส่ตามทิศทางที่แสดงในรูป 1
3. ให้อันที่เป็นเนื้อด้านหันออกจากตัวเครื่อง
4. ตอนขันตัวล็อกกลับให้ขันพอดีมือ อย่าแน่นมาก จะทำให้แผ่นประกบแตกได้

## การปรับระยะดึงพอยล์

1. ใช้หกเหลี่ยมคลายน็อต 2 ตัว ดังรูป 6
2. แล้วเลื่อนกระดิ่งขึ้นหรือลงเพื่อปรับระยะการดึงหม้วนพอยล์ ให้สั้นหรือยาว
3. ขันน็อตเพื่อล็อกกระดิ่งที่ปรับพอยล์
4. ลองพิมพ์ดูว่าหม้วนพอยล์ที่ใช้แล้ว เลื่อนผ่านแถวตัวอักษรที่ใช้งานทั้งหมด เพื่อป้องกันการใช้พอยล์ซ้ำ ทำให้ตัวหนังสือไม่ติด

## การปรับระยะการกดชิ้นงาน

1. ใช้ประแจขันเพื่อตั้งระยะการกดชิ้นงาน ดังรูป 6
2. ลองพิมพ์ดูว่าตัวหนังสือกดชิ้นงานได้พอดี เพื่อป้องกันการกดชิ้นงานทะลุ เพราะกดมากเกินไป หรือ ตัวหนังสือไม่เด่นชิ้นงาน ทำให้ตัวหนังสือไม่ติด